

## BEZRÁMOVÝ POSUVNÝ SYSTÉM ZASKLENÍ LODŽIÍ A BALKONU

Bezrámový zasklívací systém je elegantní variantou řešení uzavření balkonů a lodžii Vašeho domu či bytu. Nabízí velmi jednoduché, esteticky čisté a profesionální řešení pro rozšíření a zkvalitnění obytné plochy bytu bez navýšení nájemného.

Instalací se dosáhne snížení nákladů na vytápění, odhlučnění bytu, zabránění pronikání prachu, odstranění problémů se zatékáním, sněhem a vytvoření další překážky proti vniknutí do bytu.



Prezentovaný systém se, oproti běžným řešením uzavření lodžii, vyznačuje pohledovou čistotou, která neovlivňuje architektonický vzhled budovy a vyhovuje všem požadavkům pro jeho užití. (Sklenné dílce bez svislých rámců)

### POPIS SYSTÉMU

Vodící prvky systému jsou vyrobeny z hliníkové slitiny s bezúdržbovou povrchovou úpravou - nástřik práškovým plastovým potahem v bílé barvě. Sklenné dílce v šířce 600 - 660 mm jsou vyrobeny z bezpečnostního tvrzeného skla síly 6 mm (kalené, 6\* vyšší pevnost) a jsou slepeny a snýtovány s profily pro uložení.

V horní části jsou zavěšeny na pojezdovou kolejnici ukotvenou do stropů a spodní část je vedena v posuvných segmentech po spodní kolejnici uchycené do zábradlí. Sklenné dílce se posouvají ve vedení ke zvolené straně lodžie, kde v krajní poloze dochází k otočení sklenných segmentů a uchycení ke stěně lodžie.

Systém umožňuje nastavení ventilačního křídla pomocí aretace do několika poloh.

**Systém je možné realizovat na přímé, rohové i částečně jednostranné i oboustranně předsunuté lodžie.**

Není vhodný pro zasklívání klasických plně vysunutých balkonů bez stropního prvku (panelu).





#### Klempířské prvky:

Přechod zasklení (spodní kolejnice) a profilu zábradlí je oplechován parapetním plechem z vnější i vnitřní strany. Dodáváme bezúdržbové ocelové plechy s povrchovou úpravou žárový zinek a potah plastem v odstínu bílém nebo hnědém.

#### Uzavření spodní části lodžie:

Pro komplexnost řešení dodáváme i uzavření spodní části lodžie, které nabízíme v několika variantách dle požadavku zákazníka. V nabídce je možnost kompletní výměny zábradlí, překrytí stávajícího zábradlí z vnitřní nebo vnější strany nebo doplnění části zábradlí.

#### Varianty výplní zábradlí:

- čiré sklo síla 4, 6 mm pro doplnění k stávajícímu zábradlí
- sklo s drátěnou vložkou
- sklo kalené, lepené, barvené
- polykarbonátové dutinkové desky síly 6, 8, 10 a 16mm v provedení čirém, opalizovaném nebo kouřovém

#### Rozměry:

Maximální délka zasklení lodžie při odsouvání a otáčení skel na jednu stranu 6,5 m  
 Maximální délka zasklení lodžie při odsouvání a otáčení skel na obě strany 13,0 m  
 Maximální výška zasklení 2,0 m ve variantě cover 2,6 m

#### Hmotnost:

Hmotnost systému najeden bm při výšce zasklení 1,5 m 25,0 Kg

#### Tepelnětechnické vlastnosti

Snížení spotřeby energie na vytápění  
 u středních bytů orientovaných na neosluněnou stranu cca o 21,0 %  
 u středních bytů orientovaných na osluněnou stranu cca o 37,0 %

#### Způsob osazení výrobku

Zkompletované díly systému se osadí z lodžie do pohledové části pomocí ocelových kotev. Montáž provádí dva pracovníci v rozmezí cca 4-8 hodin dle náročnosti přípravy a použitých lemových plechů.

#### Provoz a údržba:

mazání horních pojezdových koleček silikonovým olejem jedenkrát ročně čištění vnější strany skel posunutím a otočením skel k vnitřní boční stěně lodžie

#### Dodavatelské a obchodní podmínky

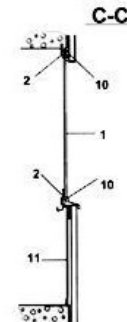
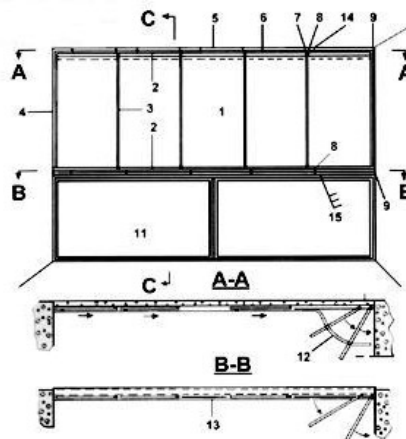
Cena - dle velikosti lodžie, množství doplňkových prací a osazení spodní části lodžie se běžně pohybuje od 12,000 do 35,000 Kč

#### Realizace objednávky

- před podpisem smlouvy o dodávce provede technik zaměření zakázky
- doba dodávky 4-6 týdnů po podpisu smlouvy

#### Doprava: Zajišťuje dodavatel

#### Upozornění: nutnost ohlášky stavebních úprav



- |                                 |                       |
|---------------------------------|-----------------------|
| 1. bezpečnostní sklo 6mm        | 9. závěs              |
| 2. hliníkový profil             | 10. těsnění           |
| 3. ventilací mezera             | 11. parapet lodžie    |
| 4. vyrovnávací guma             | 12. kolečkové vedení  |
| 5. kolečkové vedení             | 13. kluzné vedení     |
| 6. kolečko ve vnitřní kolejnici | 14. horní západka     |
| 7. kolečko ve vnější kolejnici  | 15. větrací přípravek |
| 8. zajištění                    |                       |